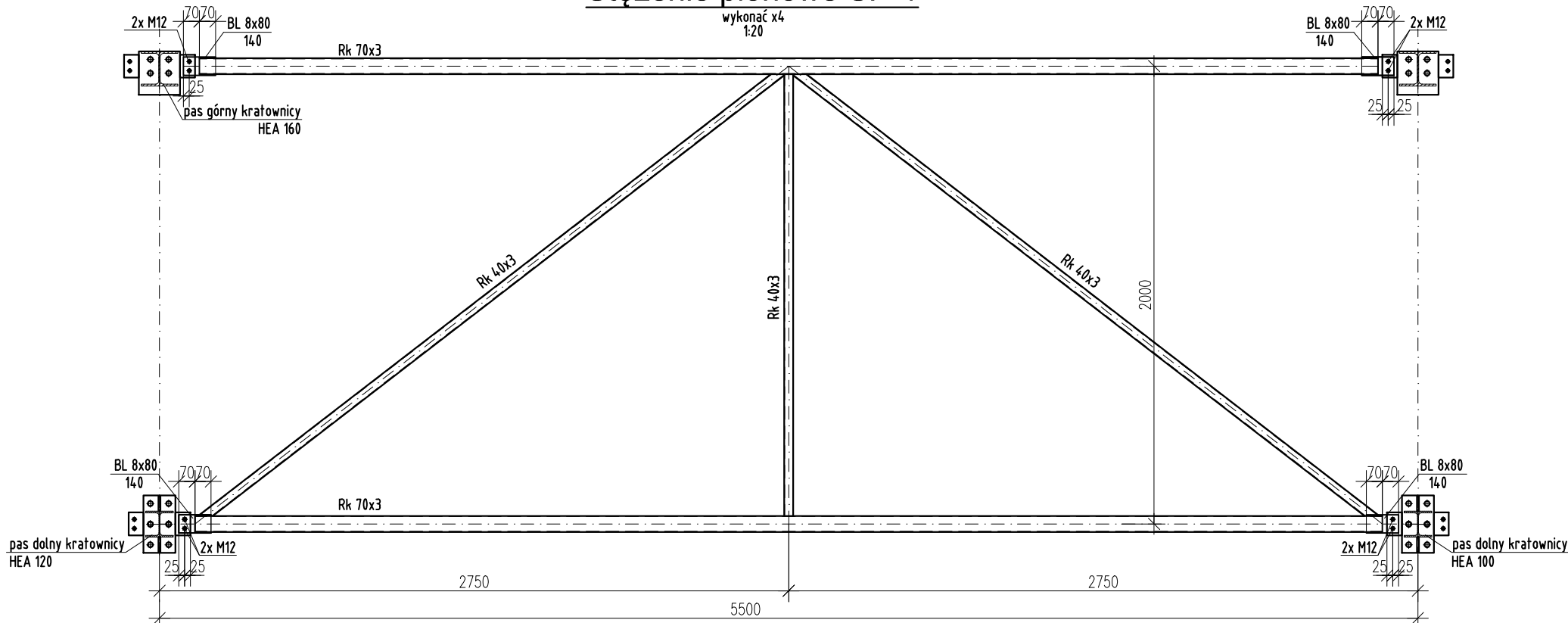
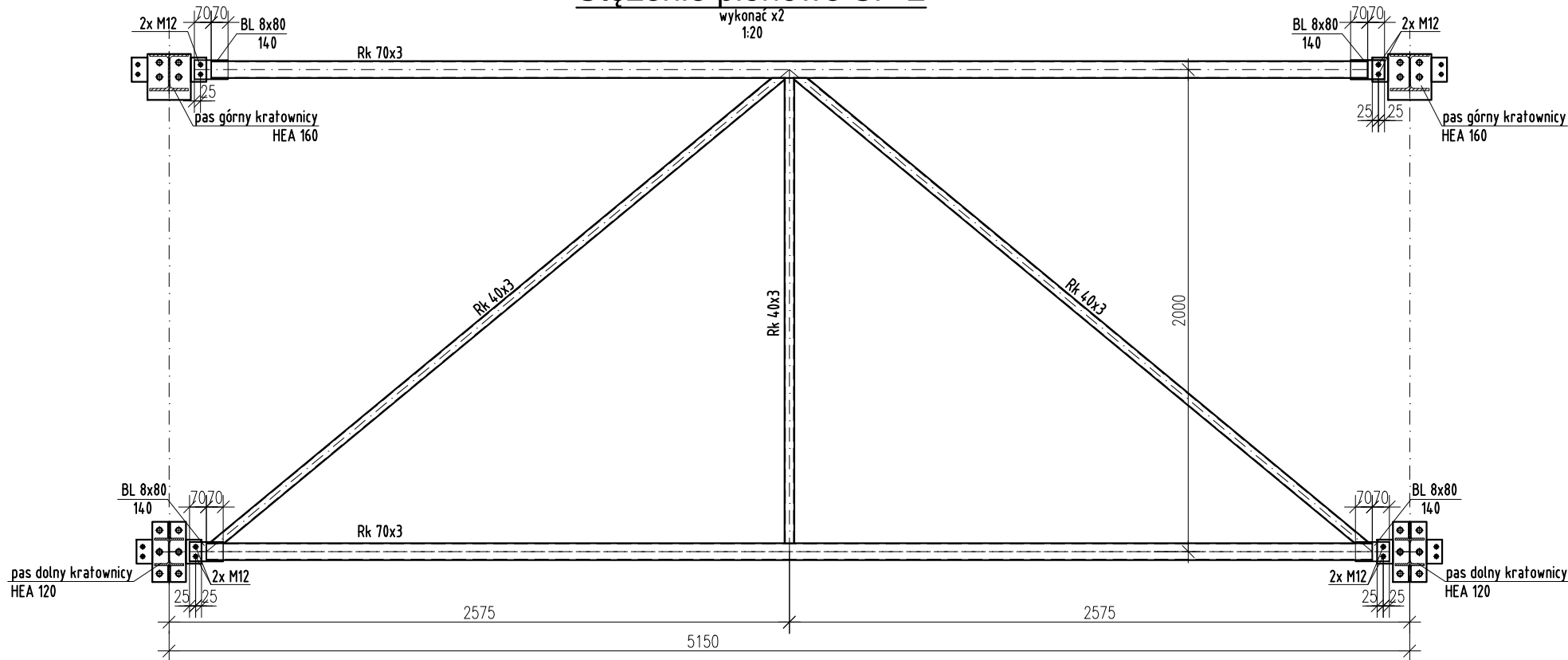


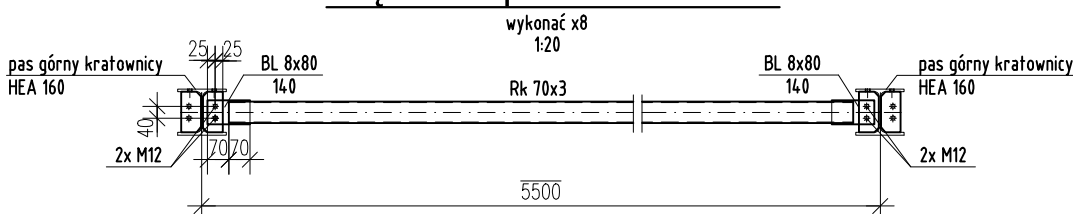
Stężenie pionowe SP-1



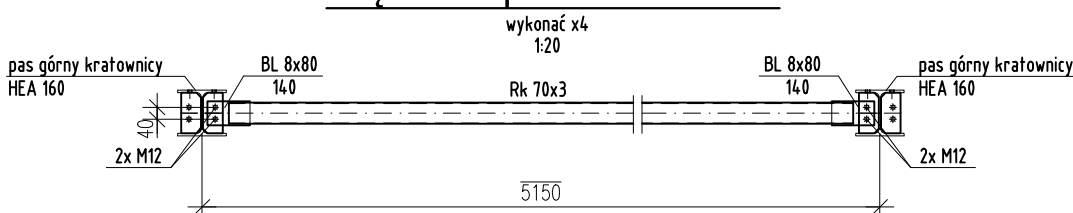
Stężenie pionowe SP-2



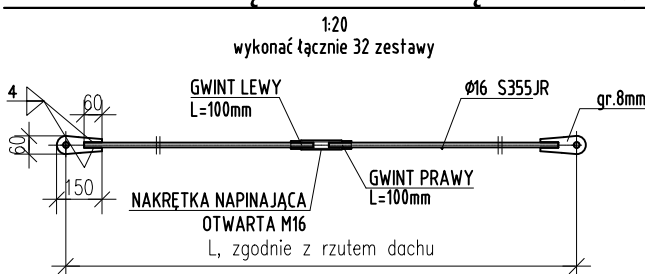
Stężenie połaciowe St-1

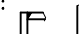



Stężenie połaciowe St-2



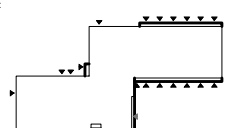

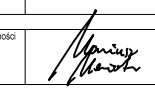
DETAL - STĘŻENIE PRĘTOWE Ø16



UWAGI DOTYCZĄCE WYKONAWSTWA ORAZ ZABEZPIECZENIA ANTYKOROZYJNEGO KONSTRUKCJI STALOWEJ	
1.	DOPUSZCZA SIĘ MOŻLIWOŚĆ ZMIANY Kształtowników walcowanych odpowiednimi przekrojami spawanymi, pod warunkiem stosowania metod spawania niezmniejszających nośności przekroju
2.	ZABEZPIECZENIE ANTYKOROZYJNE JAK DLA KLASY ŚRODOWISKA C2
3.	WSZYSTKIE NIEOPISANE SPOINY CZOŁOWE WYKONAĆ JAKO OBRABIANE O GRUBOŚCI CIĘSZSZEGO ŁĄCZNYCH ELEMENTÓW
4.	WSZYSTKIE NIEOPISANE SPOINY PACHWINOWE WYKONAĆ GRUBOŚCI: - SPOINY JEDNOSTRONNE - $a=0,7*t1$ - SPOINY DWUSTRONNE - $a=0,5*t1$ } lecz $2,5mm < a < 5mm$ GDZIE: t1 - GRUBOŚĆ CIĘSZSZEGO Z ŁĄCZONYCH ELEMENTÓW a - GRUBOŚĆ SPOINY
<div><div>- PASY:</div><div> SPOINY PASÓW WYKONAĆ JAKO CZOŁOWE NA PEŁNĄ NOŚNOŚĆ</div><div>- POZOSTAŁE:</div><div> WSZYSTKIE SPOINY JAKO CIĄGŁE NA PEŁEN PRZETOP WOLNE OD KRATERÓW I ZGORZELIN.</div></div>	

RYSUNEK JEST TYLKO RYSUNKIEM WYKONAWCZYM. PRZED PRZYSTĄPIENIEM DO PRODUKCJI ELEMENTÓW NALEŻY WYKONAĆ DOKUMENTACJĘ WARSZATOWĄ. ORIENTACYJNA MASA STALI 1700kg

STAL KSZTAŁTOWA S355JR
ŚRUBY kl.8.8 wg DIN7990
KLASA ŚRODOWISKA C2
KLASA WYKONANIA KONSTR. STALOWEJ XC2
MALOWANIE – WG. ARCHITEKTURY
KLASA ODPORN. OGNIOWEJ KONSTR. STALOWEJ: bez wymagań

-		2021 18.10	Dominiak K.		do realizacji
REZERWA	DATA	AUTOR	OPS I LOKALIZACJA ZMIAN NA RYSUNKU		
SCHEMAT			KREŚLENIE PRZEDCOTY		
					
INWESTOR: Komenda Powiatowa PSP w Kłodzku NADANY ADRES OBIEKTU BUDOWLANEGO			ASPER: ul. Traugotta 7, 57-300 Kłodzko		
Budowa budynku Komendy Powiatowej Państwowej Straży Pożarnej z Jednostką Ratowniczo-Gaśniczą w Kłodzku wraz z niezbędną infrastrukturą techniczną i zagospodarowaniem terenu na działce o nr ewid. 1/10, AM-33 obręb Leszczyna, 57-300 Kłodzko					
PROJEKTOWAŁ:	SR UPRAWNIENI:		POPEŁNIŁ:	JEDNOSTKA PROJEKTOWA	
mgr inż. DOMINIK KOVALEWSKI	Upoważnienia nadane w specjalności konstrukcyjnej do projektowania bez ograniczeń WNF/PODST/PODCK/DA		D. Kowalski		
SPRAWOWAŁ:	mgr inż. WARSZCZAK MAŁGORZATA				A.DO XXI cena i wyliczenia obliczeniowe ul. Traugotta 38, 57-303 Polanów
OPRACOWAŁ:	POPEŁNIŁ:				
BRANŻA:	STADIUM:	DATA:	SKALA:		
KONSTRUKCJA	PROJEKT WYKONAWCZY	18.10.2021r.	1:20		
TYTUŁ RYSUNKU:				NR RYSUNKU	
STĘŻENIA I TĘŻNIKI DACHOWE				PW-K41	
PROJEKT CHRONIONY PRAWEM AUTORSKIM MOŻE SŁUŻYĆ WYŁĄCZNIE DO CELU DLA KTÓREGO ZOSTAŁ WYKONANY. UDOSTĘPNIANIE JAKIEJKOLWIEK CZĘŚCI PROJEKTU W JAKIEJKOLWIEK FORMIE - WYŁĄCZNIE ZA ZGODĄ AUTORÓW I AUTORSKIEJ PRACOWNI PROJEKTOWEJ "A.DO XXI" ul. Traugotta 38, 57-303 Polanów					